

News 2023



**AMINI**  
CARPETS

Design Icons

Roberto Gabetti  
e Aimaro Isola 004

Contemporary

Elisa Ossino 018  
Rodolfo Dordoni 044  
AltherrDesilePark 048  
Carlotta Fortuna 056

Classic

Millefiori 062

Texture and Colors

Campo 068





“I tappeti sono finti trofei di finti animali feroci, leoni, leopardi, orsi, draghi, nessuno ha più paura di loro”. — Roberto Gabetti e Aimaro Oreglia d’Isola, 1972

“The rugs are fake trophies of fake ferocious animals, lions, leopards, bears, dragons, nobody is afraid of them”. — Roberto Gabetti and Aimaro Oreglia d’Isola, 1972

A distanza di più di cinquant’anni dalla loro creazione per il Centro Residenziale Ovest Olivetti a Ivrea (Torino), Amini propone una lettura contemporanea della Collezione *Tapizoo*, design Gabetti&Isola. Grazie a un’importante attività di ricerca e alla collaborazione con Lodovico Gabetti e Fabrizio Pellegrino, Amini è riuscito a risalire ai dettagli sulle lavorazioni dell’epoca sia dal punto di vista tecnico che in termini di titolo dei filati e tipologia di lana utilizzata, dando vita a opere di alta qualità riviste in chiave moderna, senza perdere la storicità dei manufatti. Originariamente realizzati con un telaio semi meccanico, i tappeti in pura lana editati da Amini sono annodati a mano e presentano un vello cesellato su due livelli.

La collezione è caratterizzata da quattro diversi soggetti animali che, con spirito ironico e giocoso, rimandano alla raffigurazione di finte pelli animali stese a terra come trofei di caccia: il leopardo *Tapipardo* di colore arancione su fondo viola; il leone *Tapileo* di colore ocra su fondo giallo; l’orso *Tapiorso* di colore bianco su fondo avorio e il drago *Tapidrago* di colore verde su fondo bianco. Quest’ultimo, a differenza degli altri, è ripartito in quattro parti di forma quadrata che suddividono il corpo del drago dando vita ad altrettanti pattern componibili fra loro.

At a distance of more than fifty years from their creation for the Centro Residenziale Ovest Olivetti in Ivrea (Torino), Amini offers a contemporary reading of *Tapizoo* Collection, designed by Gabetti&Isola. Thanks to important research effort and collaboration with Lodovico Gabetti and Fabrizio Pellegrino, Amini has been able to recover details about the production at that time, both from a technical point of view and in terms of names of yarns and type of wool used, giving life to high quality works revisited in a modern key, without losing the historical value of the products. Originally created on a semi-mechanical loom, the pure wool rugs revisited by Amini are hand knotted and feature a two-level carved pile.

The collection is characterised by four different animal subjects that, with a humorous and playful spirit, recall the depiction of fake animal skins laid out on the floor like hunting trophies: the leopard *Tapipardo* with orange colour on a purple background; the lion *Tapileo* in ochre colour on a yellow background; the bear *Tapiorso* in white on an ivory background; the dragon *Tapidrago* in green on a white background. The last one, different from the others, is divided in four equal parts square-shaped that split the shape of the dragon giving life to as many patterns that can be combined with each other.



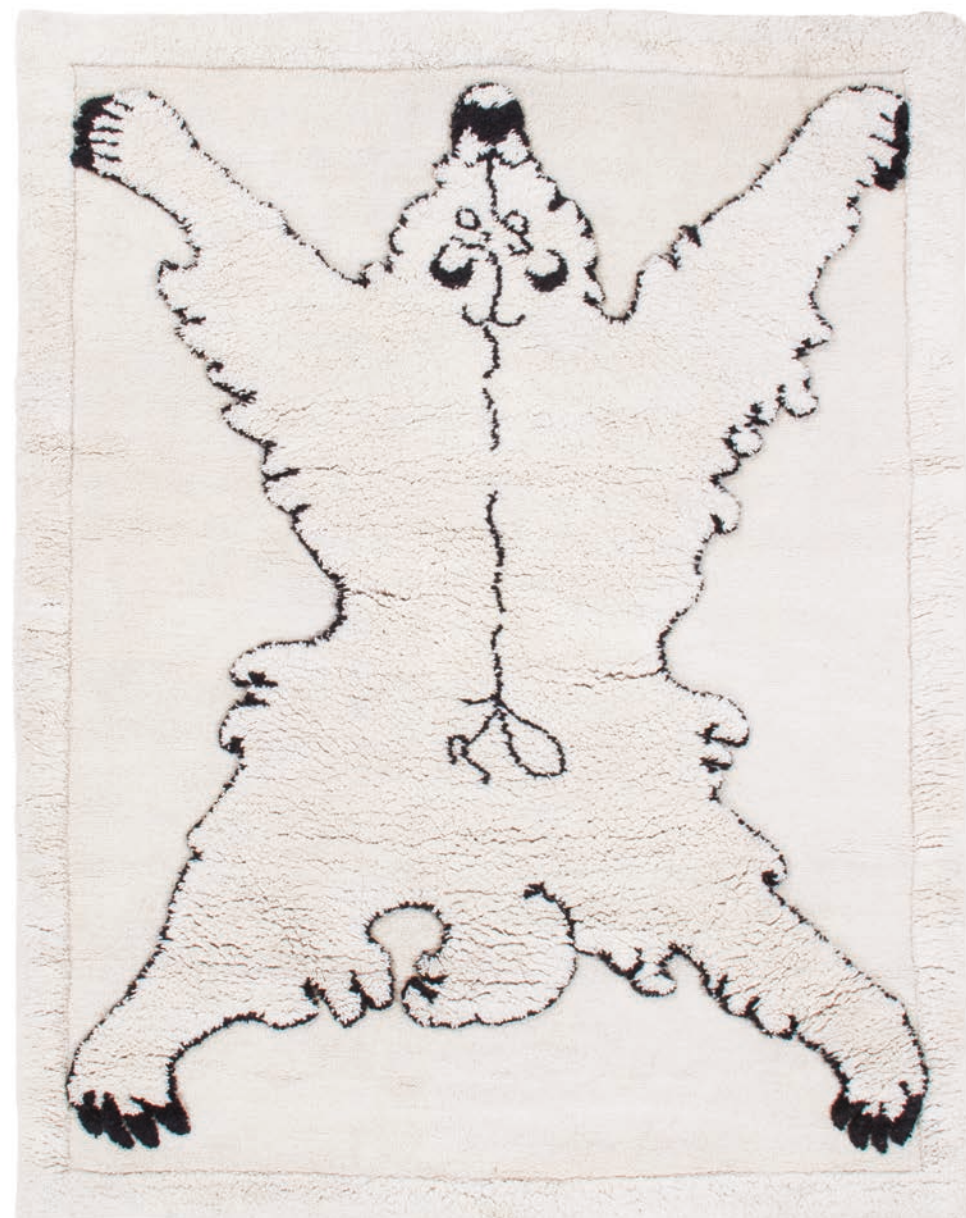


Tapizoo, Tapileo

Tappeto composto al 100% da pura lana; annodato a mano di altezza 20-40 mm e disponibile nella misura standard 200 x 250 cm

Pile composition 100% pure wool; hand knotted in height 20-40 mm and available in standard size 200 x 250 cm





Tapizoo, Tapiorso



Tappeto composto al 100% da pura lana; annodato a mano di altezza 20-40 mm e disponibile nella misura standard 200 x 250 cm

Pile composition 100% pure wool; hand knotted in height 20-40 mm and available in standard size 200 x 250 cm





Tapizoo, Tapipardo

Tappeto composto al 100% da pura lana; annodato a mano di altezza 20-40 mm e disponibile nella misura standard 200 x 250 cm

Pile composition 100% pure wool; hand knotted in height 20-40 mm and available in standard size 200 x 250 cm





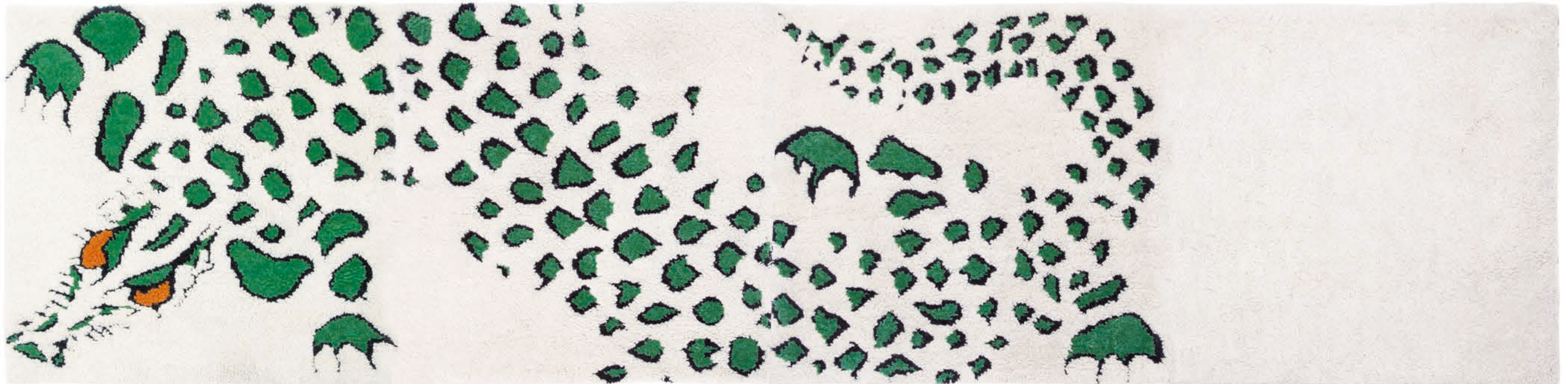
Tapizoo, Tapidrago



Tappeto composto al 100% da pura lana; annodato a mano di altezza 20 mm e il tappeto è composto da 4 quadrati 93 x 93 cm che formano 2 combinazioni da 186 x 186 o 372 x 93 cm

Pile composition 100% pure wool; hand knotted in height 20 mm and the rug is made in 4 pieces 93 x 93 cm to create 2 different combination 186 x 186 or 372 x 93 cm





Tapizoo, Tapidrago

Tappeto composto al 100% da pura lana; annodato a mano  
di altezza 20 mm e il tappeto è composto da 4 quadrati 93 x 93 cm che formano 2 combinazioni da 186 x 186 o 372 x 93 cm

Pile composition 100% pure wool; hand knotted  
in height 20 mm and the rug is made in 4 pieces 93 x 93 cm to create 2 different combination 186 x 186 or 372 x 93 cm

## Contemporary



“Un modo nuovo di vivere i tappeti, non più esclusivamente come oggetti d’arredo, ma come elementi che offrono la possibilità d’immaginare un’isola ricercata e confortevole all’interno dello spazio domestico, da vivere con estrema libertà e fantasia.”  
— Elisa Ossino

“A new way to experience the rugs, no longer exclusively as furnishing items, but as elements that offer the possibility to imagine a refined and comfortable island within the domestic space, to live with extreme liberty and fantasy”. — Elisa Ossino

Nasce da una raffinata e meticolosa ricerca su materie prime e colori vegetali una nuova collezione di tappeti in lana organica. La composizione materica e il metodo di tintura naturali sono gli autentici protagonisti di una collezione che pone particolare attenzione al tema dell’impatto ambientale. Il risultato di questa meticolosa ricerca ha dato vita alla collezione *Ciclopi* disegnata da Elisa Ossino.

La collezione si compone di una serie di tappeti più grandi, dalle forme arrotondate e morbide, e una linea di tappeti più piccoli, da sovrapporre per creare delle soluzioni estemporanee che ridisegnano il modo di vivere lo spazio dando vita a svariati utilizzi: da seduta a poggiatesta o supporto. La palette di colori è immaginata su tonalità naturali. Il disegno di un cerchio inscritto entro la figura irregolare del tappeto ha suggerito il richiamo formale all’occhio del ciclope, ispirando così il nome della collezione.

Born from refined and meticulous research on raw materials and the world of colour, comes a new collection of rugs in organic wool. The material composition and the natural dyeing method are the authentic protagonists of a collection that pays particular attention to the theme of the environmental impact. The result of this meticulous research has given life to *Ciclopi* collection, designed by Elisa Ossino.

The collection consists of a series of larger rugs, with rounded and soft forms, and a line of smaller rugs to be overlaid to create extemporaneous solutions that redesign the way space is experienced, giving life to many uses: from seating to headrest or support. The colour palette is conceived in natural tones. The design of a circle inscribed within the irregular figure of the rug has suggested the formal recollection of the eye of the cyclops, inspiring the name of the collection.







Pietra, Ghiaccio

Tappeto composto da 100% pura lana organica; annodato a mano di altezza 20 mm e disponibile nella misura standard 250 x 350 cm

Pile composition 100% pure organic wool; hand knotted in height 20 mm and available in standard size 250 x 350 cm





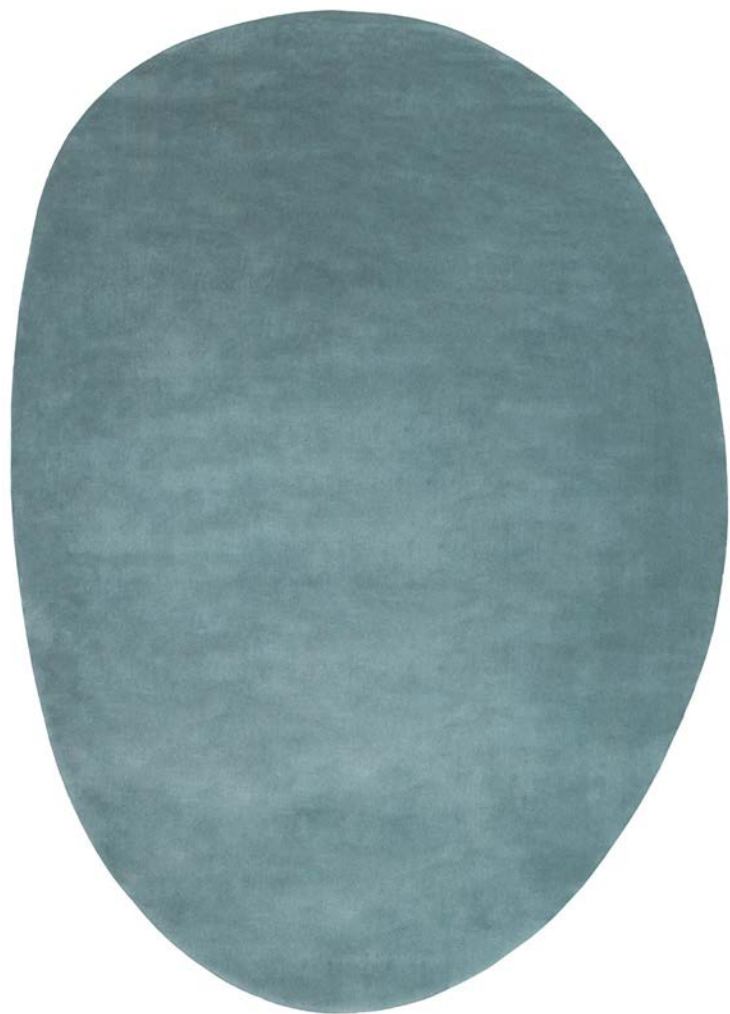
Pietra, Sabbia



Pietra, Palude

Tappeto composto da 100% pura lana organica; annodato a mano di altezza 20 mm e disponibile nella misura standard 250 x 350 cm

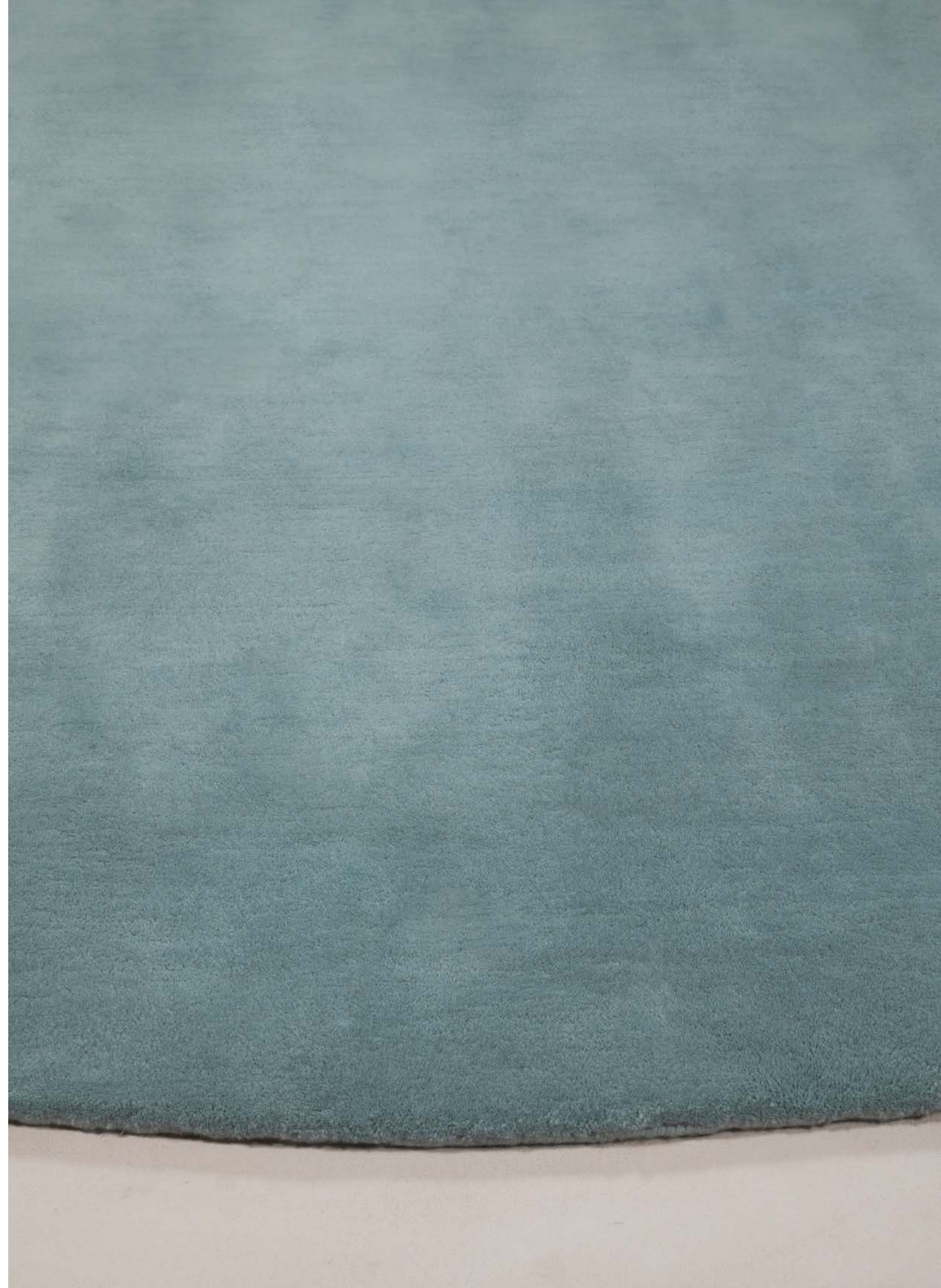
Pile composition 100% pure organic wool; hand knotted in height 20 mm and available in standard size 250 x 350 cm



Pietra, Mare

Tappeto composto da 100% pura lana organica; annodato a mano di altezza 20 mm e disponibile nella misura standard 250 x 350 cm

Pile composition 100% pure organic wool; hand knotted in height 20 mm and available in standard size 250 x 350 cm



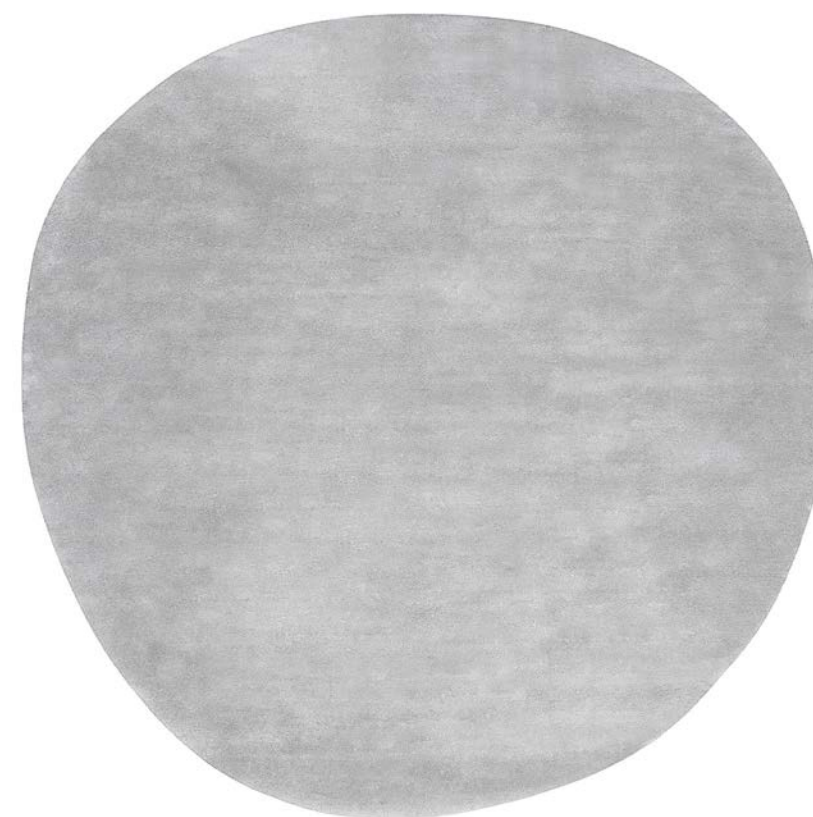




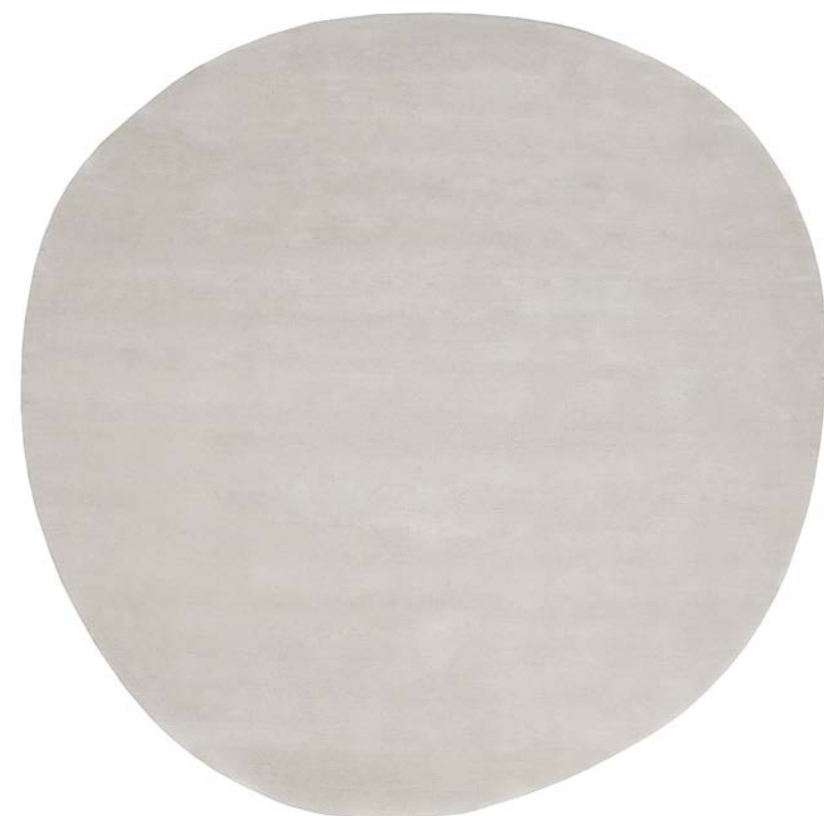




Roccia, Neve



Roccia, Ematite



Roccia, Quarzo



Roccia, Terra

Tappeto composto da 100% pura lana organica; annodato a mano di altezza 20 mm e disponibile nella misura standard 280 x 280 cm

Pile composition 100% pure organic wool; hand knotted in height 20 mm and available in standard size 280 x 280 cm



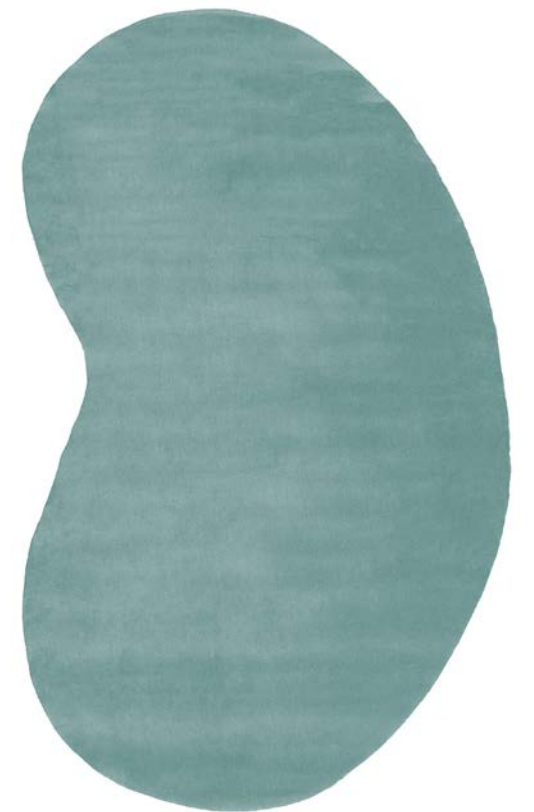
Sasso, Rosa



Sasso, Tulipano



Sasso, Narciso



Sasso, Ortensia

Tappeto composto da 100% pura lana organica; annodato a mano di altezza 20 mm e disponibile nella misura standard 170 x 280 cm

Pile composition 100% pure organic wool; hand knotted in height 20 mm and available in standard size 170 x 280 cm





Oasi,  
Rosa



Atollo,  
Neve



Isola,  
Sabbia

Collezione Ciclopi  
Possibili composizioni

Ciclopi Collection  
Possible compositions



Oasi,  
Rosa



Atollo,  
Neve



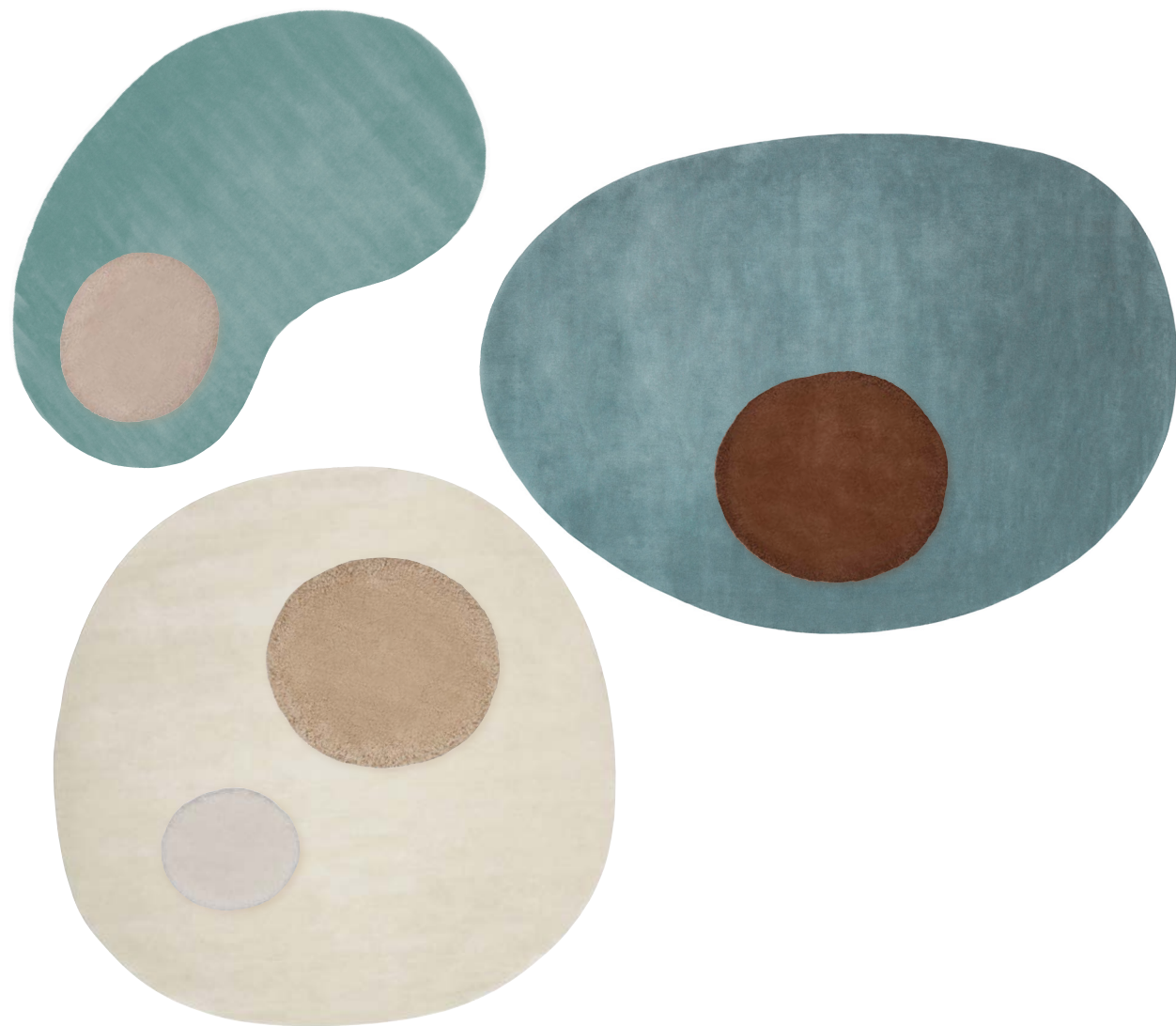
Isola,  
Terra



Collezione Ciclopi  
Possibili composizioni

Ciclopi Collection  
Possible compositions





Oasi,  
Rosa



Atollo,  
Quarzo



Isola,  
Sabbia



Isola,  
Terra

Collezione Ciclopi  
Possibili composizioni

Ciclopi Collection  
Possible compositions



Oasi,  
Rosa



Atollo,  
Neve



Atollo,  
Quarzo



Isola,  
Sabbia



Collezione Cicli  
Possibili composizioni

Cicli Collection  
Possible compositions





Oasi,  
Rosa



Atollo,  
Neve



Atollo,  
Quarzo



Isola,  
Sabbia



Isola,  
Terra

Collezione Ciclopi  
Forme e Colori

Ciclopi Collection  
Shapes and colors



Sasso,  
Tulipano



Pietra,  
Sabbia



Roccia,  
Neve



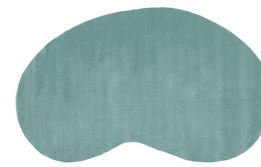
Sasso,  
Rosa



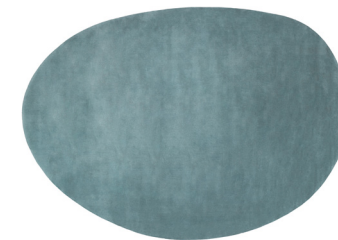
Pietra,  
Palude



Roccia,  
Terra



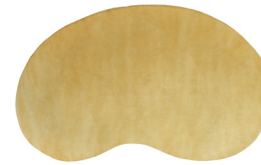
Sasso,  
Ortensia



Pietra,  
Mare



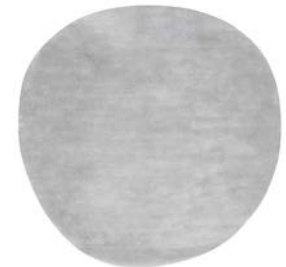
Roccia,  
Quarzo



Sasso,  
Narciso



Pietra,  
Ghiaccio



Roccia,  
Ematite

“Per me il tappeto è il connettore di momenti di vita e di un arredo, il legante tra i diversi soggetti – arredi, complementi, ma anche persone – che lo abitano.” — Rodolfo Dordoni

“For me the carpet is the connector of moments of life and a piece of furniture, the link between the different subjects – furnishings, accessories, but also people – who live there.” — Rodolfo Dordoni

La ricerca avviata ormai da tempo con Amini sul tema della rivisitazione del tappeto berbero in chiave contemporanea si arricchisce di un nuovo prodotto. Il tappeto *RD Halong* si propone come una combinazione di elementi grafici e superfici tattili tradotte in un disegno calibrato, fatto di pieni e vuoti giustapposti. Il gioco di contrapposizioni tra fondo e campiture dal vello alto si interva alla disegno delle linee a contrasto. Il risultato cromatico complessivo, dai toni tenui della lana naturale, viene enfatizzato dal ricamo brillante nei colori delle spezie orientali.

The research started some time ago by Amini on the theme of the reinterpretation of the Berber rug in a contemporary key is enriched by a new product. The *RD Halong* rug presents as a combination of graphic elements and surface textures translated into a calibrated design, made of juxtapositions of full and empty spaces. The play of contrasts between depth and background of the high pile alternates with the design of the contrasting lines. The total chromatic effect, from the soft tones of the natural wool, are emphasized by the brilliant embroidery in colours of Oriental spices.





RD Halong, Ivory

Tappeto composto al 100% da lana semi ritorta; tessuto e annodato a mano di altezza 4-25 mm e disponibile nella misura standard 250 x 300 cm

Pile composition 100% semi-worsted wool; hand woven and knotted in height 4-25 mm and available in standard size 250 x 300 cm



“In queste texture antiche nate dall’incontro tra diverse tonalità di lana naturale al 100% – incontaminata, non sbiancata – e il potere emotivo di colori forti e iconici come elicriso, cadmio, palissandro, giada e acqua, il minimal incontra l’emozione.”  
— AltherrDesilePark

“In these ancient textures deriving from the encounter between different shades of 100% natural wool – uncontaminated, unbleached – and the emotional power of strong, iconic colors such as helichrysum, cadmium red, rosewood, jade and aquamarine, the minimal meets emotion.”  
— AltherrDesilePark

Con il *Thoughts carpet project*, lo studio AltherrDesilePark esplora i concetti di sostenibilità e vitalità. L’idea di partenza è quella di affiancare alle texture geometriche, create dall’accostamento di diverse tonalità di lana incontaminata e non sbiancata, un campo colorato acceso da tinte naturali, ma al tempo stesso ricercate: elicriso, cadmio, palissandro, giada e acqua. Il tappeto, pura espressione di living contemporaneo, è stato pensato per dare un accento di vitalità a pavimenti in legno, cemento, argilla e pietra. D’altronde, contemporaneo è anche il disegno generato dalla tessitura Panja, che entra così in dialogo con il contesto raccontando una storia a sé: all’apparenza semplice, richiede infatti grandi abilità manuali nella realizzazione, a partire dall’impiego meticoloso dei colori fino all’esecuzione accurata dell’intreccio.

With the *Thoughts carpet project*, Studio AltherrDesilePark explores the concepts of sustainability and vitality. The idea of departure is to complement the geometric texture, created by the juxtaposition of various tones of uncontaminated and unbleached wools, a coloured field brightened by natural but refined tints: helichrysum, cadmium red, rosewood, jade and water. The rug, pure expression of contemporary living, was conceived to give an accent of vitality to wood, cement, clay and stone floors. Incidentally, the design is also contemporary, generated by the Panja weave, which enters the dialog in the context of narrating its own story: with a simple appearance, it requires, in fact, great manual ability in the creation, starting from the meticulous use of colours to the correct execution of the weave.





Khilim, Sun

Tappeto composto al 100% da lana; tessuto a mano di altezza 4 mm e disponibile nella misura standard 250 x 300 cm

Pile composition 100% wool; hand woven in height 4 mm and available in standard size 250 x 300 cm





Khilim, Water



Khilim, Rosewood

Tappeto composto al 100% da lana; tessuto a mano  
di altezza 4 mm e disponibile nella misura standard 250 x 300 cm

Pile composition 100% wool; hand woven  
in height 4 mm and available in standard size 250 x 300 cm





Khilim, Black

Tappeto composto al 100% da lana; tessuto a mano  
di altezza 4 mm e disponibile nella misura standard 250 x 300 cm

Pile composition 100% wool; hand woven  
in height 4 mm and available in standard size 250 x 300 cm





“Ho sempre pensato al tappeto come a uno spazio sacrale, in cui ci si siede al centro per contemplarne il contenuto. Questo contenuto per me è sempre stato la Madre Terra in tutte le sue forme” — Carlotta Fortuna

“I have always thought of the carpet as a sacred space, where you sit in the center to contemplate its contents. For me, this content has always been Mother Earth in all her forms.” — Carlotta Fortuna

La collezione *Poesia* di Carlotta Fortuna, in linea con il forte senso estetico della designer, mantiene uno stretto legame con l'elemento naturale. Si tratta di un kilim dalla trama fitta, interamente tessuto a mano, che racchiude al suo interno la natura incontaminata pronta ad occupare tutto lo spazio. I fiori e i loro lunghi steli si disperdono, in un segno all'apparenza infinito, lasciando al loro passaggio una traccia eterea. L'elegante ricamo eseguito a mano restituisce così al manufatto, e a chi lo osserva, un'aura sognante ricolma di delicatezza.

Una connotazione certamente immersiva per questa nuova collezione che ha l'obiettivo di portare all'interno della casa un po' di *outdoor*, o meglio, la natura stessa.

Consistent with the designer's keen aesthetic sensibility, the *Poesia* Collection by Carlotta Fortuna cultivates a close bond with nature. It consists in an entirely hand-woven kilim, with a dense weave, that encapsulates an uncontaminated natural environment on the verge of pervading the entire space. Long-stemmed flowers are scattered everywhere, in an apparently infinite pattern, leaving an ethereal trail in their wake. The elegant hand-embroidered motif confers to this artefact, and indeed to those who observe it, a dreamy atmosphere steeped in delicacy.

A decidedly immersive character defines this new collection, whose aim is to bring a little bit of outdoors, or rather nature itself, into the home.





Poesia, Ivory

Tappeto composto al 100% lana; tessuto e ricamato a mano di altezza 4 mm disponibile nella misura 250 x 300 cm

Pile composition 100% wool; hand woven and embroidered in height 4 mm and available in standard size 250 x 300 cm



Classic



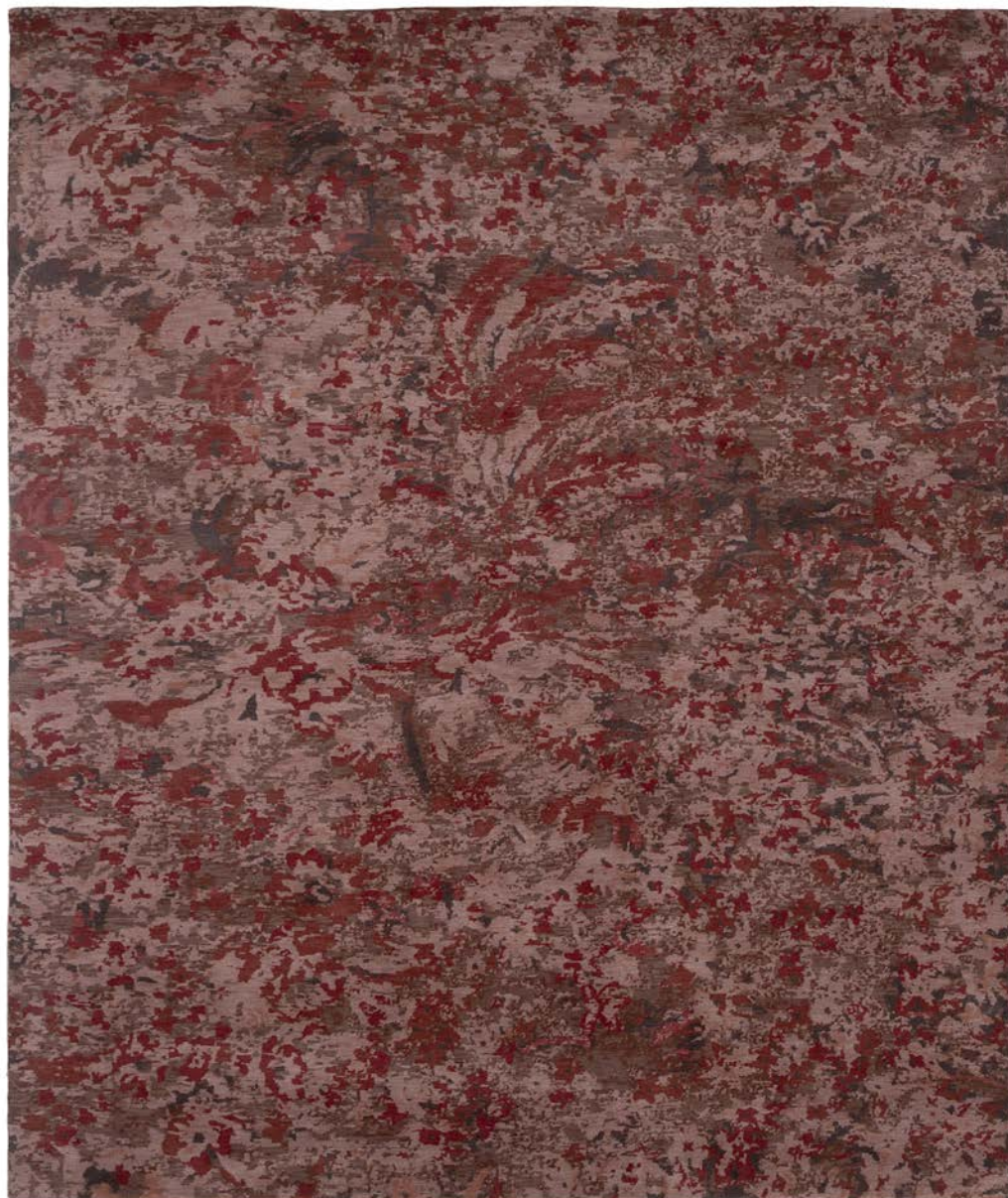
Il tappeto *Millefiori* si ispira alla natura e ai suoi elementi, é un tripudio di piante e fiori. È una foresta, uno scorcio di vegetazione, caotico e disordinato. Un gioco di ombre e di luci dove si può intravedere un rimando all'antica arte degli arazzi.

Una superficie di lana dove la realtà si interseca con la fantasia, i colori innaturali, quasi monocromatici. L'essenza e le forme sinuose della flora si trasformano, perdono definizione, creando una visuale poco nitida, pixelata. Un tappeto contemporaneo dove passato e presente convivono e si contaminano, perfettamente in grado di fondersi con ambienti quotidiani.

The *Millefiori* rug is inspired by nature and its elements, it is a triumph of plants and flowers. It is a forest, a view of vegetation, chaotic and haphazard. A play of shadow and light where one can glimpse a nod to the ancient art of tapestries.

A wool surface where reality intersects with fantasy, the un-natural colours, almost monochromatic. The essence and the sinuous forms of the flora are transformed, losing definition, creating an unsharpened, pixelated image. Contemporary rug where past and present live together and influence each other, perfectly able to meld with daily environments.





Millefiori, Red

Tappeto composto da lana neozelandese; annodato a mano  
di altezza 12 mm e disponibile nella misura standard 250 x 300 cm

Pile composition New Zealand wool; hand knotted  
in height 12 mm and available in standard size 250 x 300 cm





## Texture and Colors





Campo, Brown



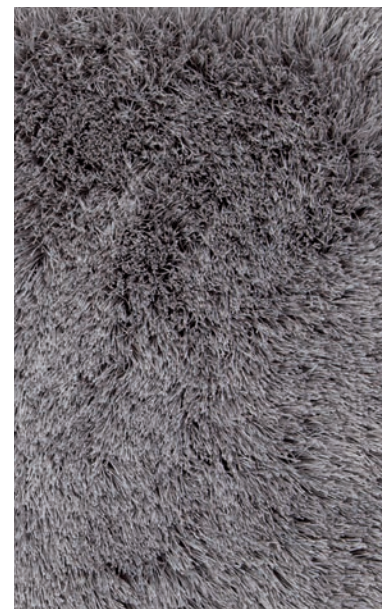
Campo, Ivory



Campo, Light Beige



Campo, Ice



Campo, Grey



Campo, Taupe

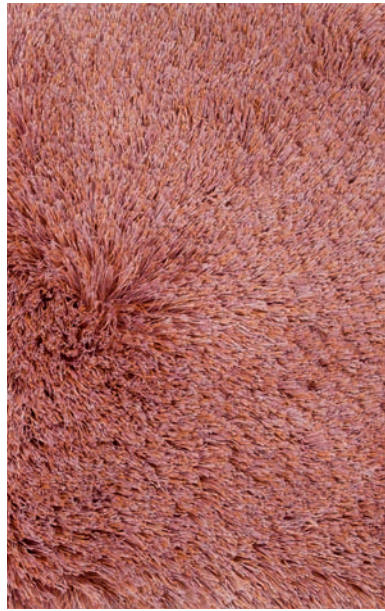


Campo, Brown

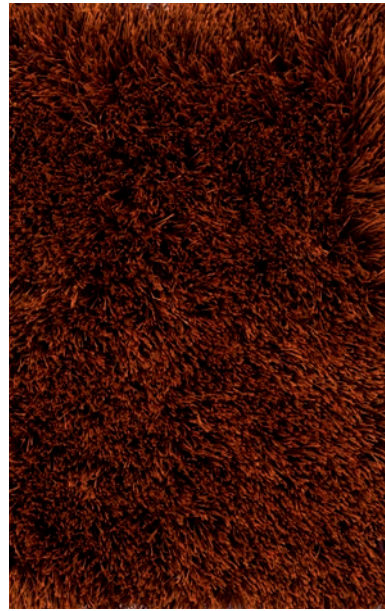
Tappeto composto da poliestere effetto lino; taftato a mano di altezza 45 mm e disponibile solo su misura

Pile composition polyester linen touch; hand tufted in height 45 mm and available only for custom orders





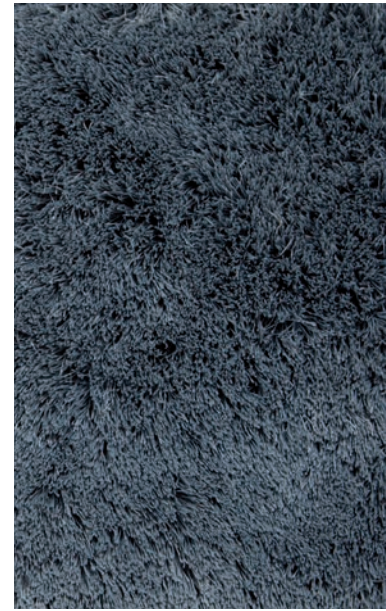
Campo, Pale Rose



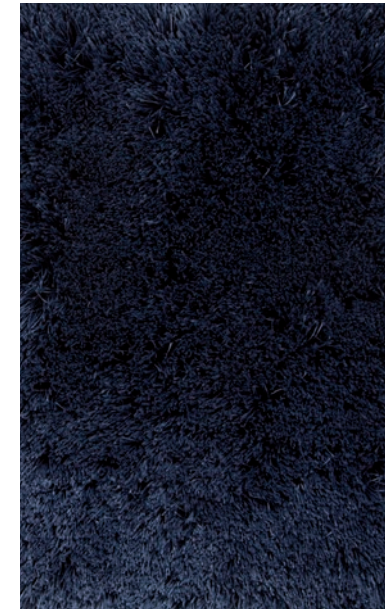
Campo, Rust



Campo, Aubergine



Campo, Light Ottanio



Campo, Ottanio



Campo, Blue



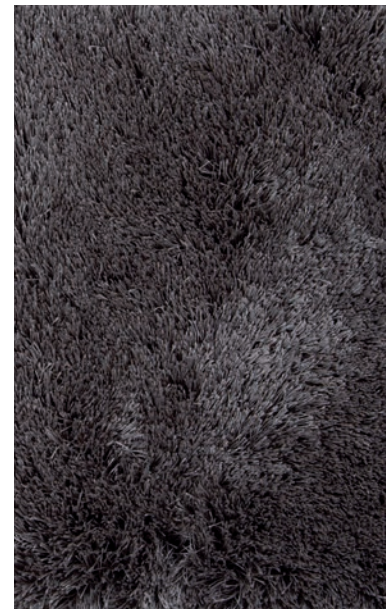
Campo, Acacia-Lime



Campo, Olive



Campo, Green



Campo, Silver



Campo, Charcoal



Campo, Black

Tappeto composto da poliestere effetto lino; taftato a mano di altezza 45 mm e disponibile solo su misura

Pile composition polyester linen touch; hand tufted in height 45 mm and available only for custom orders



# AMINI

Showroom, via Borgogna 7,  
20122 Milano (MI), Italy  
+39 02 453 914 55  
milano@amini.it

Headquarters,  
Strada Statale 234,  
26867 Somaglia (LO), Italy  
+39 0377 464 311  
info@amini.it

amini.it

I campioni di colori e materiali hanno valore indicativo. Variazioni di colore e tonalità sono dovute alla tintura artigianale dei filati. L'azienda si riserva di effettuare eventuali migliorie sui prodotti. Amini è un marchio registrato.

Colors and materials are indicative only. Variations in color and shade are due to the yarns being handcrafted. The Company reserves the right to make any improvements to the products it deems necessary. Amini is a registered trademark.

Art Direction  
Elisa Ossino Studio

Graphic design  
Multi Form

Copywriting  
Gabriella De Biase



